

Jest on z prawej (12 kroków), przy dużej brzozie, cały czarny i poziomy, poszukaj dobrze, Tadeusz Młodkowski, taki napis jest umieszczony. Tuż pod moim imieniem inne imię - żeńskie \_ \_ [3] \_ [2] się znajduje, bardzo ważną osobę mojego życia wskazuje.

Wróć do ulicy i chodnikiem w prawo do góry idź, po lewej brama i furtka, a tam ścieżką w lewo dalszej opowieści nić. Jak przejdiesz cały cmentarz, będzie ulica Spacerowa, skręć w lewo chodnikiem, w dół niech idzie Twa osoba.

Po prawej dawna szkoła, w której też pracowałem i całe serce swoje w pracę z uczniami wkładałem. Jak dojdiesz do krzyżówki, przejdź przez pasy i w dół schodami, do Jeziora Magistrackiego trafisz szybkimi krokami.

Przy nim skręć w prawo i za rzeźbą orła wielkiego, szerokim deptakiem prosto, w kierunku skarbu questowego. Po schodach do góry, prosto przejdź przez ulicę aż do Syrenki, za nią z 60 kroków i ujrzyj budynek wielki.

Przy wejściu policz kolumny, jest ich [5] \_\_\_\_\_ dokładnie to była ostanía zagadka, uśmiechnij się teraz ładnie. Przepisz cyferki do kratak [A] [B] [C] [A] i już znasz datę ze mną związaną, w tym roku Krzyżem Virtuti Militari mnie uhonorowano.

1 2 3 4 5 6 7 8 9 10 11 12 13 14 15

16 17 18 19 20 21 22 23 24 25 26 27 28 29 30 31

A jak przepisziesz literki na tej wyprawie zebrane, to miejsce ukrycia Skarbu Questowego będzie podane. Wejdź do środka i kieruj się według wskazówki, znajdź Księgę Questu, wpisz się na dowód ukończenia wędrówki.

Jeśli quest robiłaś/eś z ulotką, dodaj go do ukończonych na portalu z questami, możesz to zrobić też w aplikacji trzema prostymi ruchami. Więcej informacji o mnie w Mrągowskim Muzeum się znajduje, jak masz chwilę, to podejź na Ratuszową, a nie pożałujesz.

miejsce na pieczęć

## Tematyka

Quest przedstawia postać Tadeusza Młodkowskiego, organizatora szkolnictwa i harcerstwa w Mrągowie, nauczyciela, archiwisty, bibliotekarza, a wcześniej uczestnika walk o odzyskanie niepodległości przez Polskę, senatora II Rzeczypospolitej.

## Gdzie to jest?

Quest prowadzi po Mrągowie w woj. warmińsko-mazurskim. Wyprawa rozpoczyna się na parkingu przy Placu Pilsudskiego (przy Mrągowskim Centrum Kultury).

## Na czym to polega?

Twóim zadaniem jest uważne czytanie wskazówek i rozwiązywanie zagadek. Zebrane na trasie litery i cyfry będą niezbędne do odkrycia hasła końcowego i otrzymania questowego skarbu. Pieczęć odbij na karcie wyprawy lub w Paszporcie Odkrywcy, a w Księdze Questu potwierdź swoje przejście, wpisując datę i nick/nazwę użytkownika z systemu www.QUESTY.org.pl.

## Jak dodać quest do ukończonych?

- 1 Jeśli quest ukończyłaś/eś z wydrukowaną kartą wyprawy, dodaj go do grona ukończonych na stronie www.QUESTY.org.pl lub w aplikacji Questy - Wyprawy Odkrywców w zakładce Moje Konto, wybierając tytuł questu i hasło końcowe: liczba czterocyfrowa i osiem wyrazów (oddzielone spacją).
- 2 Jeśli ukończyłaś/eś quest z aplikacją, jego pieczęć automatycznie pojawi się na Twoim koncie.

## Opiekun Questu

Mrągowskie Centrum Kultury

## Tekst i opracowanie questu

Krzysztof Szustka, trener Questów - Wypraw Odkrywców  
tel. 512 312 215, info@questy.org.pl

## Partnerzy questu



MRĄGOWSKIE  
CENTRUM KULTURY



Quest organizowany w ramach projektu „Zapomniani bohaterowie - Tadeusz Młodkowski”.



Więcej informacji znajduje się na największym  
w Polsce portalu z questami  
[www.QUESTY.org.pl](http://www.QUESTY.org.pl)



Pobierz aplikację

Quest dostępny również w bezpłatnej aplikacji mobilnej Questy - Wyprawy Odkrywców na smartfony

*niepodległa*

Dofinansowano ze środków Programu Wieloletniego NIEPODLEGŁA na lata 2017-2022  
w ramach Rządowego Programu Dotacyjnego „Koalicje dla Niepodległej”.

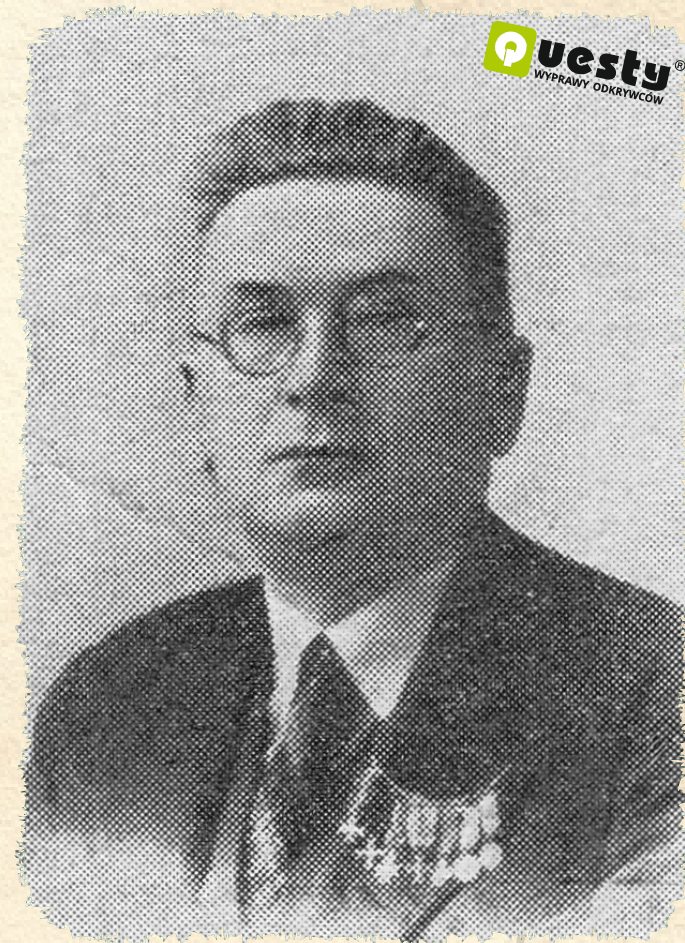
*niepodległa*



MRĄGOWSKIE  
CENTRUM KULTURY



# Quest Śladami Tadeusza Młodkowskiego w Mrągowie



80 min.

GRA  
TERENOWA

5,2 km



# Start

Witaj w Mrągowie – Mieście aktywnych ludzi,  
tutaj mieszkańcom nigdy się nie nudzi.  
W różnych organizacjach prężnie działają  
i małymi krokami świat wokół siebie zmieniają.

Nazywam się Tadeusz Młodkowski, od 1946 z Mrągowem byłem związany,  
lubilem działać, więc w kilka tematów zostałem tutaj wplątany.  
Pokażę Ci dzisiaj miejsca mi bliskie, tam często przebywałem  
i wspólnie z licznym gronem przyjaciół Mrągowo zmieniałem.

Buty zawiązane? Masz coś do pisania?  
Ruszaj na przygodę, do zakątków Mrągowa poznawania.  
Ustaw się na parkingu tak, by MCK było przy lewym ramieniu  
i pasami przy rondzie, przez ul. Warszawską, przejdź w skupieniu.

Skręć w lewo i wypatruj nr 51, ważne miejsce się tu znajduje,  
od lat Powiatowa \_\_\_ 12 \_\_\_ 27 \_\_\_ 26 \_\_\_ 28 \_\_\_ 19 \_\_\_ funkcjonuje.  
Bibliotekarstwo mnie zawsze pasjonowało,  
a w Mrągowie z moją pomocą życie harcerskie się organizowało.

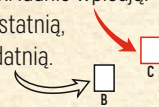
Wróć do ronda, przejdź Warszawską i Mrongowiusza pasami,  
wzdłuż Marii Skłodowskiej udaj się szybkimi krokami.  
Skręć w ul. Szkolną i przy drugich pasach w prawo.  
Widzisz budynek szkoły? Do wejścia głównego (przez furtkę) podejdź zwawo.

Tutaj od 1946 gimnazjum w Mrągowie funkcjonowało  
i jakoś tak wyszło, że funkcję dyrektora mi pełnić przystało.  
To były ciężkie czasy, ale udało się znaleźć nauczycieli z pasją,  
staraliśmy się wszyscy, by żaden uczeń na lekcjach nie zasnął.



Ja sam historii tutaj na początku uczyłem,  
a także w powstanie różnych struktur w mieście się włączyłem.  
Byłem \_\_\_ 8 \_\_\_ 20 \_\_\_ 19 \_\_\_ i oficerem Wojska Polskiego,  
urzędnikiem oświatowym i nauczycielem gimnazjum pobliskiego.

Zerknij na kolumny, które przed tablicą o mnie się znajdują,  
podziel ich liczbę przez 3, a wynik do kratki Twe rączki ładnie wpisują.  
Z roku moich urodzin zsumuj cyfrę pierwszą i przedostatnią,  
wynik wpisz do kratki, na pewno będzie on liczbą dodatnią.



Wróć przez furtkę na ulicę Szkolną i skręć w prawo do skrzyżowania,  
tam w prawo Sobczyńskiego, przez krzyżówkę na wprost, bez gadania.  
Na samym końcu ulicy będzie Warszawska, tam w lewo 80 kroków,  
z prawej Plac Wyzwolenia – wypatruj kamienia z tablicą – takiego widoku.

Tablica jest postawiona w 100. rocznicę odzyskania przez Polskę  
niepodległości,  
Ważne zdanie Józefa Piłsudskiego na nim gości:  
„... ten, \_\_\_ 4 \_\_\_ 18 \_\_\_ 23 \_\_\_ 6 \_\_\_ nie ceni ..” – Ja szanowałem i ceniłem,  
a w działania wojenne się mocno włączyłem.

Za służbę i waleczność zostałem odznaczony,  
Krzyż Virtutti Militari na me ręce został złożony.  
Potem jeszcze kilka odznaczeń otrzymałem:  
Krzyż Walecznych, a nawet Srebrny Krzyż Zasługi dostałem.

„Plecy” kamienia dalszą questową wędrowkę wskazują,  
na Roosevelta niech Twe nogi w lewo się kierują.  
Znajdź na tej ulicy dom z numerem osiemnaście,  
a zaraz obok był „16” – pod tym numerem mieszkalem właśnie.

Za plecami widzisz ładnie kamienicę odremontowaną?  
Pierwszą cyfrę z numeru przy wejściu wpisz z miną uradowaną.  
Idź w dół Roosevelta, potem Ratuszową i w lewo Żeromskiego,  
skręć w Królewiecką i tam wypatruj domu, przy nim numeru 26.

Tutaj w latach 1953-60 spokojnie z żoną mieszkałem  
i mimo podeszłego wieku dalej prężnie w Mrągowie działałem.

Nad numerem 26 napis „\_\_\_ 16 \_\_\_ 29 \_\_\_ \_\_\_ 1 \_\_\_ 11 \_\_\_”,  
a Ty dalej Królewiecką, pod nr 60 niech przemieści się Twa osoba.  
Znajdź drugie wejście do gmachu, przy pasach się znajduje,  
Rada Powiatu w tym budynku od lat urzęduje.

W latach 1954-60 do Rady Powiatowej mnie wybrano  
i nawet na szefa Komisji Zdrowia i Oświaty oddelegowano.  
Znajdź orzelka przy wejściu, tuż pod nim tablica  
i napis „\_\_\_ 14 \_\_\_ \_\_\_ 10 \_\_\_ 13 \_\_\_” uderza w Twe lica.

Przejdź przez pasy na Królewieckiej i w oddali za stacją paliw z prawej strony,  
znajduje się „ul. Młodkowskiego”, ale jestem tym zaskoczony.  
Radni Miejscy sobie wymyślili, że jedną z ulic nazwą Młodkowskiego,  
miło mi się zrobiło, ale ja tylko działałem na rzecz Polski i miasta ukochanego.

Nie musisz tam iść, skręć w lewo i szukaj na pierwszym budynku numeru 55,  
tabliczka „\_\_\_ 22 \_\_\_ 9 \_\_\_ 15 \_\_\_ 31 \_\_\_ w Mrągowie” – szybko do niej pędź.  
Kiedyś tu Powiatowe Archiwum się znajdowało  
i w latach 1952-57 mi pełnić funkcję kierownika przystało.

Idź dalej Królewiecką i w prawo w Bohaterów Warszawy,  
pod numerem 4 kolejny przystanek questowej zabawy.  
Kiedyś Biblioteka Przyzakładowa się tutaj mieściła,  
a ma osoba funkcję kierownika pełniła.

Obecnie Szkoła Podstawowa nr 1 się tutaj znajduje,  
a \_\_\_ 21 \_\_\_ \_\_\_ 9 \_\_\_ 15 \_\_\_ 31 \_\_\_ funkcję patrona sprawuje.  
Wróć na Królewiecką i skręć dokładnie w prawo,  
Żeromskiego, Kościuszki w lewo i w Mickiewicza – maszeruj zwawo.

Przy nr 12 przejdź przez pasy i dalej Mickiewicza do skrzyżowania ze światłami,  
prosto przejdź i ulicą Brzozową do góry, równymi krokami.  
Po około stu krokach wypatruj bramy z prawej – do cmentarza komunalnego,  
przejdź przez furtkę i na wprost odmierzaj 60 kroków do grobu mego.

